



**Общество с ограниченной ответственностью
«Центр градостроительства и землеустройства»**

ВЫПИСКА ИЗ РЕЕСТРА ЧЛЕНОВ САМОРЕГУЛИРУЕМОЙ ОРГАНИЗАЦИИ

СРО АППС от 20.07.20 г.

Заказчик: Общество с ограниченной ответственностью «Управляющая компания «Чистый дом»

Проект благоустройства дворовой территории

Кемеровская область, г.Новокузнецк,
Новоильинский райо, пр-кт Мира, д6.

Проектная документация

ЦГ-1262/Х-6

Директор

Исполнитель



Е.А. Донская

М.А. Минлигалеева

г. Новокузнецк

2020 г.

СОДЕРЖАНИЕ

Общие данные.....	3
Современное состояние дворовой территории.....	3
Проектное решение.....	8

Проект благоустройства дворовой территории 9-ти этажного многоквартирного жилого дома, расположенного по адресу:

Кемеровская область, г.Новокузнецк, Новоильинский район, пр-кт Мира, д.6, выполнен на основании задания заказчика.

В качестве заказчика выступает Общество с ограниченной ответственностью «Управляющая компания «Чистый дом».

Проект благоустройства выполнен на топографической съемке М 1:500, предоставленной заказчиком.

Общие данные.

Жилой дом расположен на первой линии проспекта Мира. С севера граничит с внутриквартальным проездом, с востока – проезжей частью (пр-кт Мира), с юга – граничит с земельным участком многоквартирного жилого дома (ул.Косыгина, д.87), с востока – с территорией детского сада.

Земельный участок имеет кадастровый номер 42:30:0605055:69. Площадь участка составляет 6 105,87 кв. м, в том числе площадь застройки 1502 кв.м. Количество квартир- 144.

Современное состояние дворовой территории.

На сегодняшний день дворовая территория многоквартирного жилого дома имеет неудовлетворительное состояние. Недостаточно мест для временного хранения автомобилей, значительно изношено покрытие подходов к детской площадке. Ширина проезда составляет 5,0 м. Движение пешеходов в границах жилого дома осуществляется по газону.

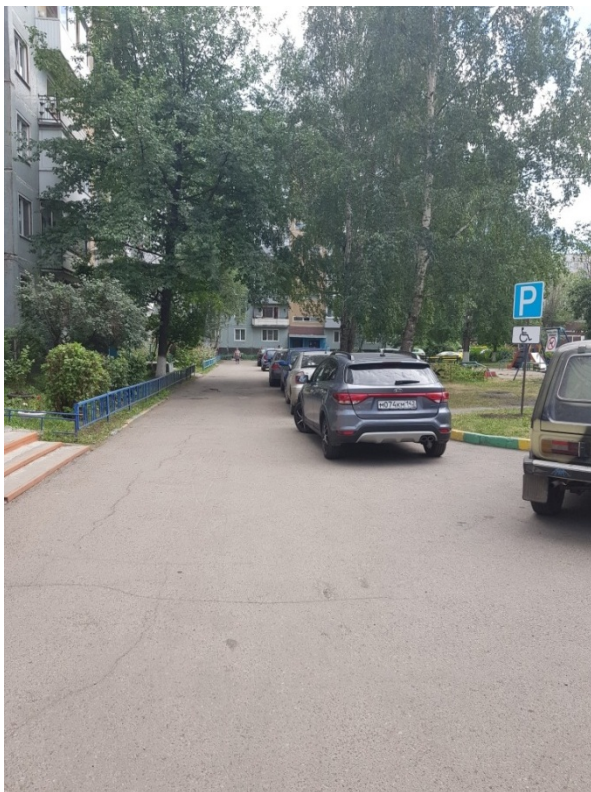


Рис. №1. Общий вид двора



Рис.№2. Состояние автомобильных парковок.



Рис.№ 3. Состояние покрытий проездов.



Рис.№ 4. Состояние покрытий подходов к подъездам.



Рис.№ 5. Состояние покрытий тротуара.

Проектное решение.

Капитальный ремонт внутридворовых проездов.

Капитальный ремонт внутридворового проезда общей площадью 897,7 м² с уширением проезжей части до 6,5- 7,20 м под размещение парковочных мест площадью 155,0 кв.м. выполняется с учетом обеспечения отвода поверхностных вод со всей площади внутриквартальных проездов за счет организации уклона в сторону наименьшей высотной отметки дворовой территории.

При производстве дорожных работ необходимо руководствоваться СП 78.13330.2012г «Автомобильные дороги».

Капитальный ремонт тротуаров.

Капитальный ремонт подходов к подъездам, тротуара (76,1 м²) выполняется посредством нового асфальтобетонного полотна на существующее покрытие со срезкой деформированного слоя толщиной 40 мм и с выравнивающим слоем из щебня шлакового-100мм и мелкозернистого плотного асфальтобетона толщиной 40 мм.

Для отделения от газонов устанавливают бетонные бортовые камни П-5У, уложенные на выровненный и уплотненный щебеночный слой. Ширина шва между бортовыми камнями не должна превышать 5 мм. При производстве работ необходимо руководствоваться СП 82.13330.2016 «Благоустройство территорий».

Общее благоустройство.

Благоустройство включает в себя восстановление газонов (засыпка и планировка вручную пазух бортовых камней растительной землей шириной 1м, толщиной 15см). Для маломобильных групп населения предусмотрены съезды с детской площадки.

Внутриквартальное освещение.

Для перехода на энергосберегающие технологии необходимо предусмотреть замену ламп фонарных светильников.

Объемы работ.

Для благоустройства данной дворовой территории необходимы следующие мероприятия:

№ п/п	Наименование работ	Ед.изм.	Кол-во
	Раздел 1. Ремонт дворовых проездов.		
1	Разборка бортовых камней П1-У на щебеночном основании	м.п.	274,20
		тн	34,28
2	Срезка а/б покрытия фрезой (В=1000мм, Н=7см), лом асфальтобетона 0,2742*138,6=124,42т	м2/м3	897,7/ 62,84
3	Погрузочные работы (бортовые камни) 274,2*0,125	тн	34,28
4	Перевозка строительного мусора (класс груза 1) (15км) (34,28+124,42)	тн	158,70
5	Выемка дорожного основания (Н=6 см) бульдозерами мощностью 79кВт (108 л.с.) 2 гр. с перемещением до 20м (897,7*0,06) объемный вес 1,4т/м3	м2/м3	897,7/53,86
6	Погрузка грунта 53,86*1,4	тн	75,404
7	Перевозка строительного мусора (класс груза 1) (15км)	тн	75,404
8	Устройство выравнивающего слоя из шлакового щебня фр.5-20см, Н-5 см коэф.упл. щебня - 1,26 (897,7*0,05)	м3	44,89

9	Устройство покрытия тощиной 4 см из мелкозернистого пористого а/бетона, Марки II, фракции до 20мм	м2	897,7
		тн	84,11
10	Розлив битума (897,7*0,0005)	тн	0,45
11	Устройство покрытия из мелкозернистого плотного а/бетона толщ.4см, Марки II, тип Б, фракции до 10мм	м2	897,7
12	Устройство подстилающих слоев из шлакового щебня фр 5-20 под дорожные бордюры В=30см, Н=15 см	м2	54,33
		м3	8,15
13	Установка бортовых камней на щебеночном основании в т.ч.:		
	П-1У (объем 1м.п.-0,0525м3)	м.п.	181,1
14	Засыпка и планировка вручную пазух бортовых камней с внесением растительной земли Н=15 (группа грунтов 1)	м2	146,3
Раздел 2. Ремонт парковки			
15	Разработка земляного корыта под уширения и парковки бульдозерами мощностью 79кВт (108 л.с.) 2 гр. с перемещением до 20м, (155*0,3) объемный вес 1,4т/м3	м3	46,5
16	Погрузка грунта (46,5*1,4)	тн	65,1
17	Перевозка грунта (класс груза 1) (46,5*1,4) (15 км)	тн	65,1
18	Устройство шлакового основания фр.40-70 , толщ.15 см (155,0*0,15)	м3	23,25
19	Устройство шлакового основания фр.20-40 толщ.8см. (155,0*0,08)	м3	12,40
20	Устройство подстилающих слоев из шлакового щебня фр 5-20 под дорожные бордюры В=30см, Н=15 см	м2	26,58
		м3	3,99
21	Установка бортовых камней на щебеночном основании в т.ч.:		
	П-1У (объем 1м.п.-0,0525м3)	м.п.	88,6
22	Устройство покрытия тощиной 4 см из мелкозернистого пористого а/бетона, Марки II, фракции до 20мм	м2	155,00
23	Устройство покрытия из мелкозернистого плотного а/бетона толщ. 4см, Марки II, тип Б, фракции до 10мм	м2	155,00
24	Засыпка и планировка вручную пазух бортовых камней растительной земли Н=15см	м2	83,4
Раздел 3. Ремонт тротуаров			
25	Разборка тротуарных бортовых камней на щебеночном основании, П-5У(мусор 61,7*0,05=3,085тн)	м.п.	61,7
26	Разборка а/б покрытия отб.молотком(тротуар) (76,1*0,04*1,98=6,03тн)	м2	76,10
27	Погрузочные работы 61,7*0,05+76,1*0,04*1,98	тн	9,11
28	Перевозка строительного мусора (класс груза 1) (15км)	тн	9,11
29	Выемка дорожного основания (Н=10см) бульдозерами 2 гр. (76,1*0,1)	м2/м3	76,1/7,61
30	Погрузочные работы (7,61*1,4)	тн	10,65

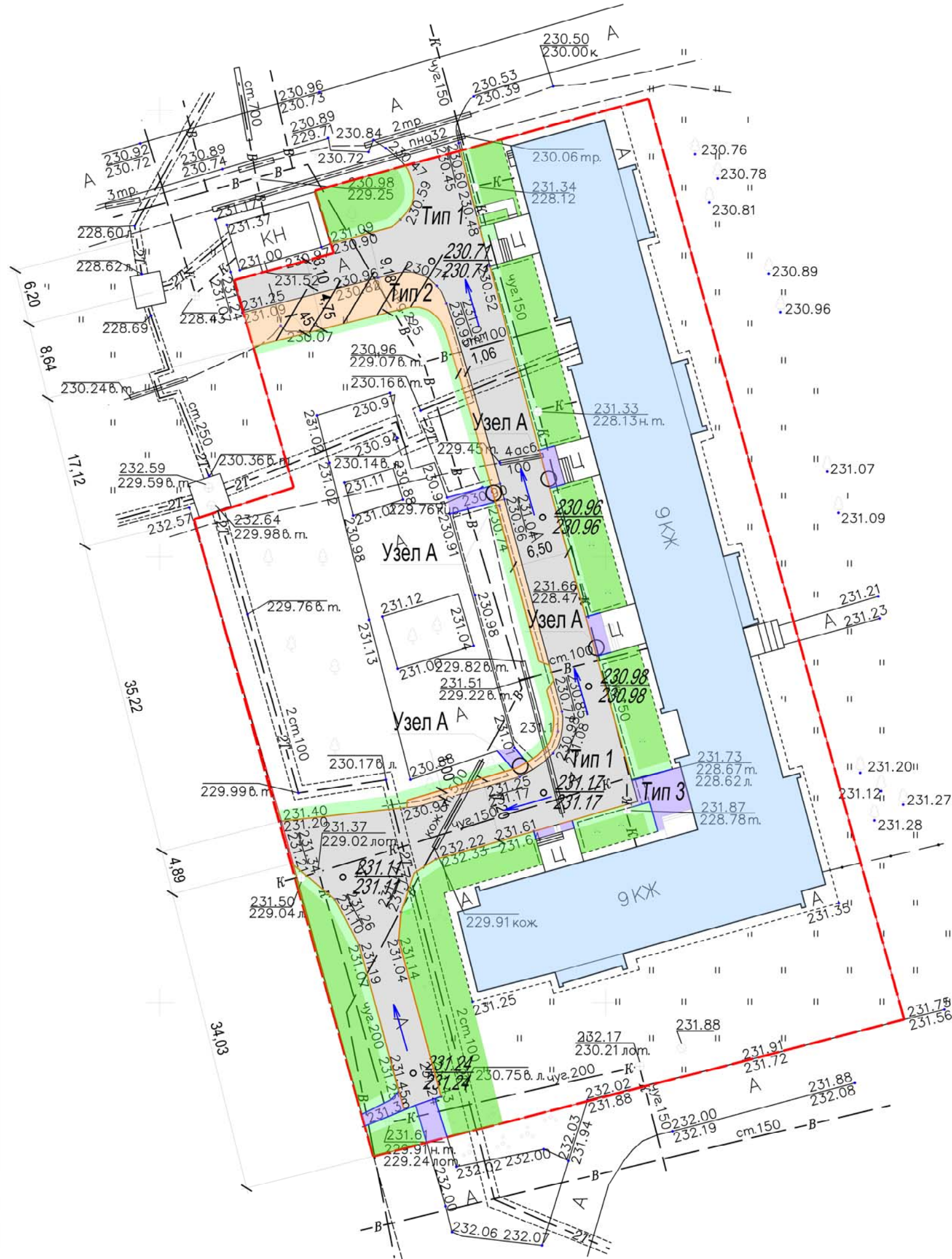
31	Перевозка строительного мусора (класс груза 1) (15км)	тн	10,65
32	Устройство шлакового основания фр.5-20,толщ.10см. коэф.упл. щебня - 1,26	м2	76,1
		м3	7,61
33	Устройство подстилающих слоев из шлакового щебня фр.5-20 под тротуарные бордюры В=20см, Н=10 см коэф.упл. щебня - 1,26	м2	11,42
		м3	1,142
34	Установка бортовых камней на щебеночном основании в т.ч.:		
	П-5У (длина-3,0м, объем 1м.п.-0,021м3)	м.п.	57,1
35	Устройство покрытия из мелкозернистого а/бетона толщ.4см, Марки П, тип Б,фракции до 10мм (расход а/б на 100 м2 -9,56 тн.)	м2	76,1
36	Засыпка и планировка вручную пазух бортовых камней растительной земли Н=15см	м2	24,6

Технико-экономические показатели:

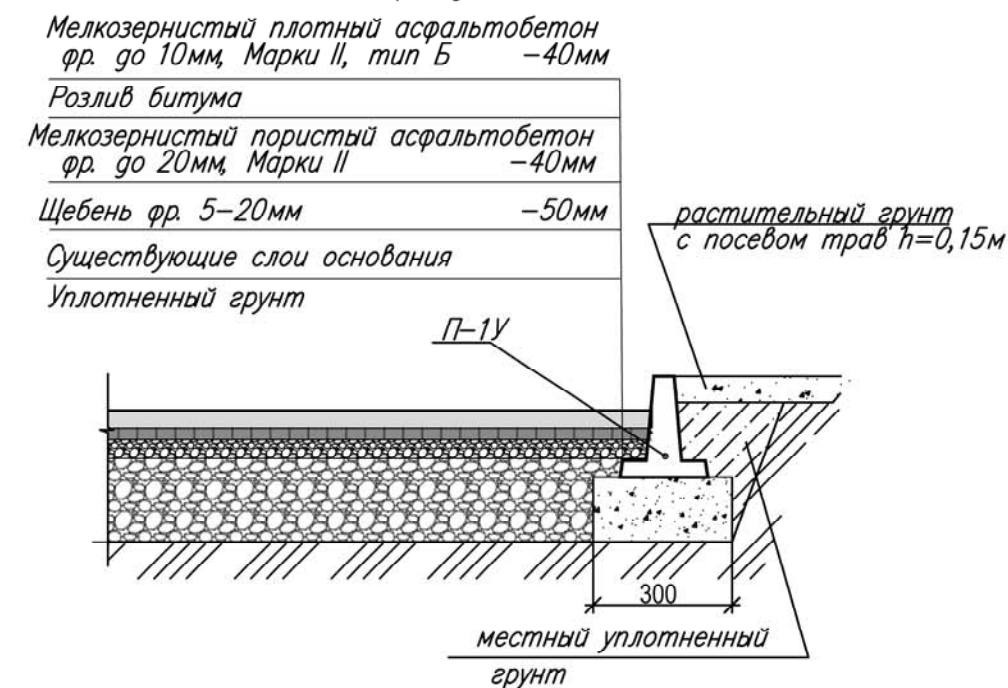
-площадь территории 6 105,87 м2

-площадь застройки 1 502 м2

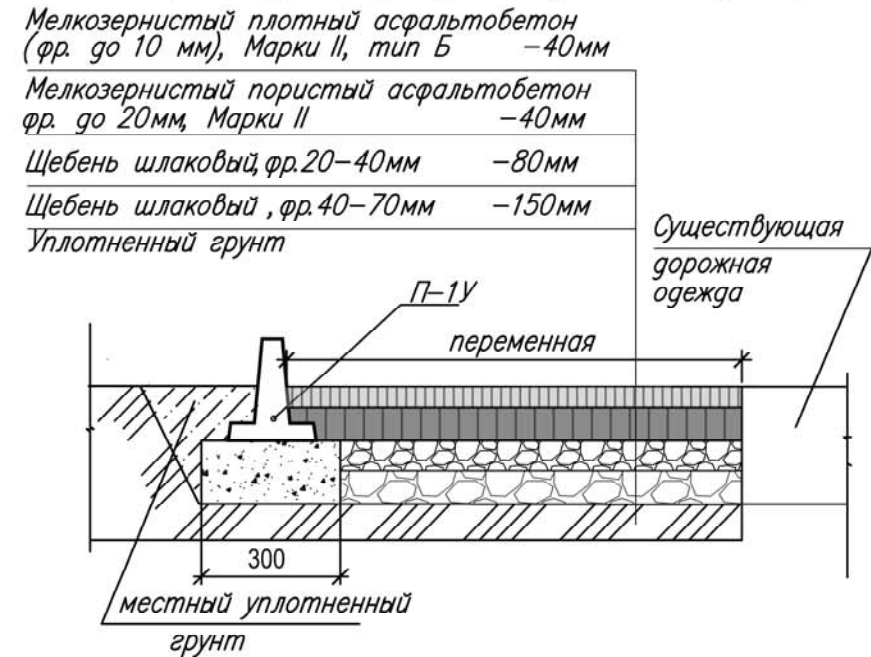
-количество квартир-144.



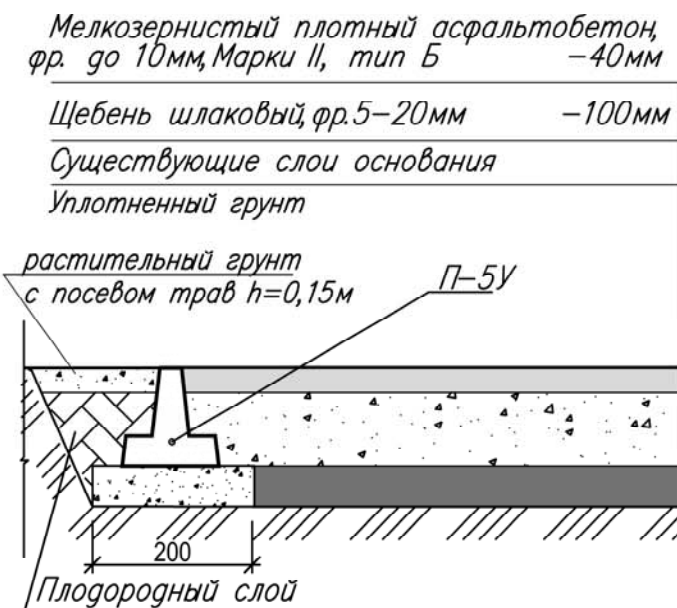
ПОПЕРЕЧНЫЙ ПРОФИЛЬ ПРОЕЗДА (ТИП 1), М 1:20
восстановление проезда



ПОПЕРЕЧНЫЙ ПРОФИЛЬ ПРОЕЗДА (ТИП 2) М 1:20
проектируемый проезд без подземных коммуникаций



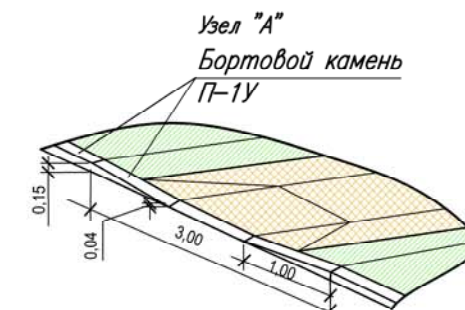
СЕЧЕНИЕ ТРОТУАРА (ТИП 3) М 1:20
восстановление тротуара



№ п/п	Наименование	Примечания
1	Многоквартирный жилой дом	существующий

Таблица объемов работ по устройству дорожной одежды в границах благоустройства

№	Наименование	Тип	Условное обозначение	Количество
1	Конструкция дорожной одежды проездов (восстанавливаемые) м2	1		897,7
2	Конструкция дорожной одежды проезда, парковок (проектируемые) м2	2		155,0
3	Конструкция дорожной одежды тротуара (восстанавливаемые) м2	3		76,1

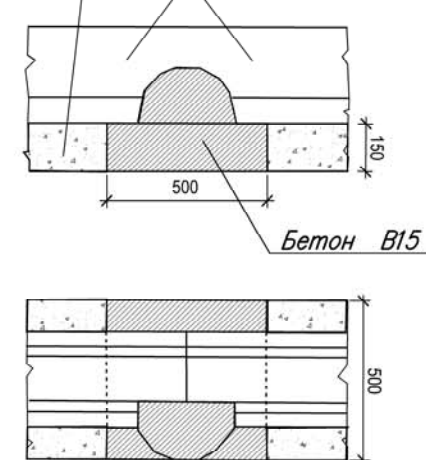


Закрепление бортовых камней П-1У

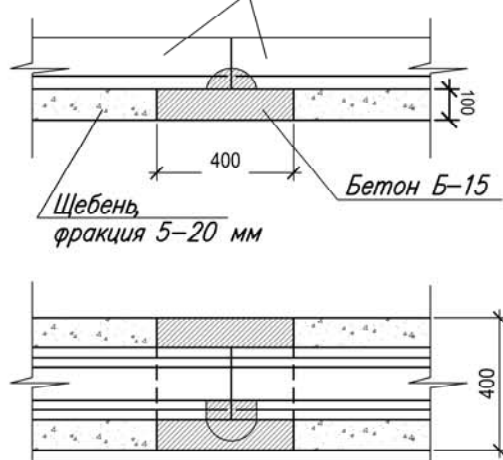
Закрепление бортовых камней П-5У

Щебень шлаковый, фракция 5-20

Бортовой камень П-1У



Бортовой камень П-5У



ВЕДОМОСТЬ ОБЪЕМОВ НА БЛАГОУСТРОЙСТВО ДВОРОВОЙ ТЕРРИТОРИИ

№ п/п	Наименование работ	Ед.изм.	Кол-во
Раздел 1. Ремонт дворовых проездов			
1	Разборка бортовых камней П-1У на щебеночном основании	м.п.	274,20
2	Срезка а/б покрытия фрезой (В=1000мм, Н=7см), лом асфальтобетона 0,2742*138,6=124,42т	м2/м3	897,7/62,84
3	Погрузочные работы (бортовые камни) 274,2*0,125	тн	34,28
4	Перевозка строительного мусора (класс груза 1) (15км) (34,28+124,42)	тн	158,70
5	Выемка дорожного основания (Н=6 см) бульдозером мощностью 79кВт (108 л.с.) 2 гр. с перемещением до 20м (897,7*0,06) объемный вес 1,4т/м3	м2/м3	897,7/53,86
6	Погрузка грунта 53,86*1,4	тн	75,404
7	Перевозка строительного мусора (класс груза 1) (15км)	тн	75,404
8	Устройство выравнивающего слоя из шлакового щебня фр.5-20см, Н=5 см, коэф.упл. щебня - 1,26 (897,7*0,05)	м3	44,89
9	Устройство покрытия толщиной 4 см из мелкозернистого пористого а/бетона, Марки П, фракции до 20мм	м2	897,7
10	Розлив битума (897,7*0,0005)	тн	0,45
11	Устройство покрытия из мелкозернистого плотного а/бетона толщ.4см, Марки П, тип Б, фракции до 10мм	м2	897,7
12	Устройство подстилающих слоев из шлакового щебня фр. 5-20 под дорожные бордюры В=30см, Н=15 см	м2	54,33
13	Установка бортовых камней на щебеночном основании в т.ч.: П-1У (объем 1м.п.-0,0525м3)	м3	8,15
14	Засыпка и планировка прочную пазух бортовых камней с внесением растительной земли Н=15 (группа грунтов I)	м.п.	181,1
Раздел 2. Ремонт парковки			
15	Разработка земляного корыта под уширения и парковки бульдозером мощностью 79кВт (108 л.с.) 2 гр. с перемещением до 20м, (155*0,3) объемный вес 1,4т/м3	м3	46,5
16	Погрузка грунта (46,5*1,4)	тн	65,1
17	Перевозка грунта (класс груза 1) (46,5*1,4) (15 км)	тн	65,1
18	Устройство шлакового основания фр. 40-70, толщ. 15 см (155,0*0,15)	м3	23,25
19	Устройство шлакового основания фр. 20-40 толщ. 8см. (155,0*0,08)	м3	12,40
20	Устройство подстилающих слоев из шлакового щебня фр. 5-20 под дорожные бордюры В=30см, Н=15 см	м2	26,58
21	Установка бортовых камней на щебеночном основании в т.ч.: П-1У (объем 1м.п.-0,0525м3)	м3	3,99
	П-1У (объем 1м.п.-0,0525м3)	м.п.	88,6

22	Устройство покрытия толщиной 4 см из мелкозернистого пористого а/бетона, Марки П, фракции до 20мм	м2	155,00
23	Устройство покрытия из мелкозернистого плотного а/бетона толщ. 4см, Марки П, тип Б, фракции до 10мм	м2	155,00
24	Засыпка и планировка прочную пазух бортовых камней растительной земли Н=15см	м2	83,4
Раздел 3. Ремонт тротуаров			
25	Разборка тротуарных бортовых камней на щебеночном основании, П-5У (мусор 61,7*0,05=3,085тн)	м.п.	61,7
26	Разборка а/б покрытия отб.э.лотком (тротуар) (76,1*0,04*1,98=6,03тн)	м2	76,10
27	Погрузочные работы 61,7*0,05+76,1*0,04*1,98	тн	9,11
28	Перевозка строительного мусора (класс груза 1) (15км)	тн	9,11
29	Выемка дорожного основания (Н=10см) бульдозером 2 гр. (76,1*0,1)	м2/м3	76,1/7,61
30	Погрузочные работы (7,61*1,4)	тн	10,65
31	Перевозка строительного мусора (класс груза 1) (15км)	тн	10,65
32	Устройство шлакового основания фр. 5-20, толщ. 10см, коэф.упл. щебня - 1,26	м3	76,1
33	Устройство подстилающих слоев из шлакового щебня фр. 5-20 под тротуарные бордюры В=20см, Н=10 см коэф.упл. щебня - 1,26	м2	11,42
34	Установка бортовых камней на щебеночном основании в т.ч.: П-5У (длина 3,0м, объем 1м.п.-0,021м3)	м.п.	1,142
35	Устройство покрытия из мелкозернистого а/бетона толщ. 4см, Марки П, тип Б, фракции до 10мм (расход а/б на 100 м2 - 9,56 тн.)	м2	76,1
36	Засыпка и планировка прочную пазух бортовых камней растительной земли Н=15см	м2	24,6

- Многоквартирный жилой дом
- Восстановление существующего тротуара
- Озеленение проектируемое
- Озеленение существующее

- О - узел А
- 244.06 - абсолютная отметка проектируемая
- 244.24 - абсолютная отметка существующая
- бортовой камень БР 100.30.15, L=269,7п.м
- бортовой камень БР 100.20.8, L=57,1п.м
- направление уклона в промилле

ЦГ-1262/Х-6					
Благоустройство дворовой территории многоквартирного жилого дома по адресу: г.Новокузнецк Новоильинский район, пр-кт Мира, д.6					
Изм.	Кол.	Лист	Нгос	Подпись	Дата
Разработал	Минлигалеева				
Проверил	Морева				
				Стадия	Лист
				П	1
				Листов	1
Н.контр. ГИП				Донская	Федина
Разбивочный план благоустройства и озеленения М 1:500				ООО "ЦГИЗ" г.Новокузнецк ул.Павловского, 23	